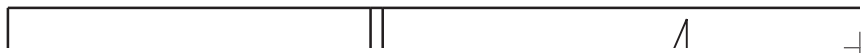
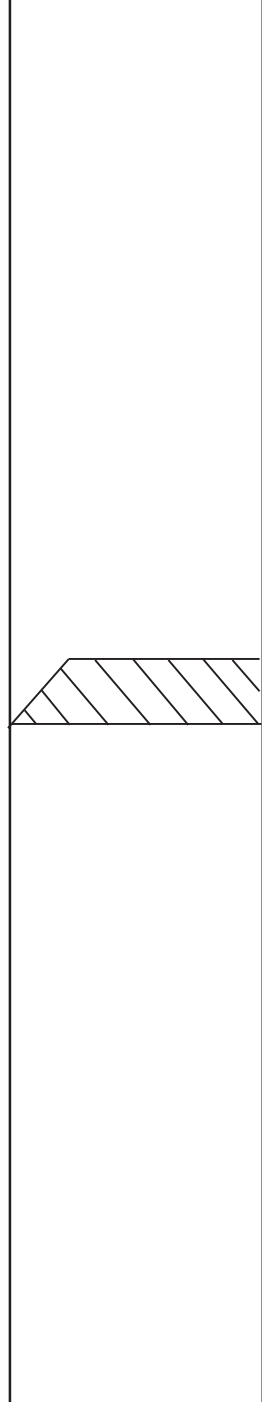
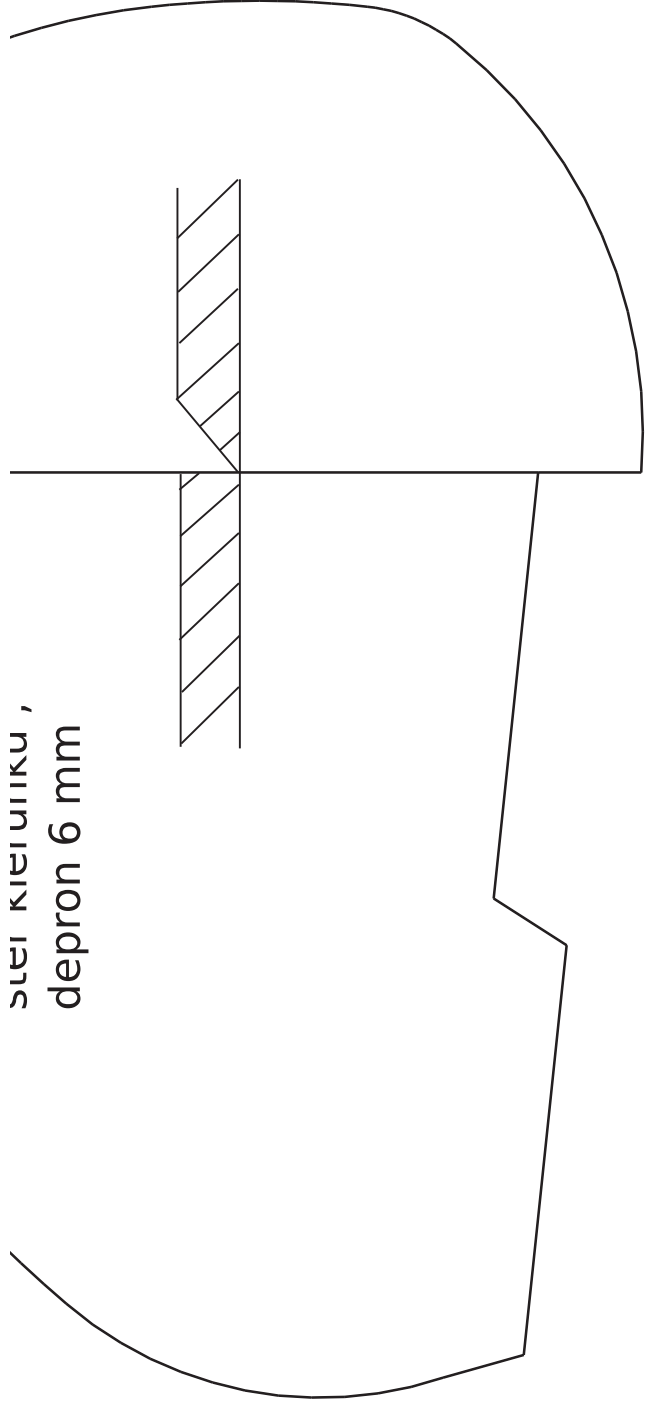


Statecznik pionowy

i
sterki pionowe.

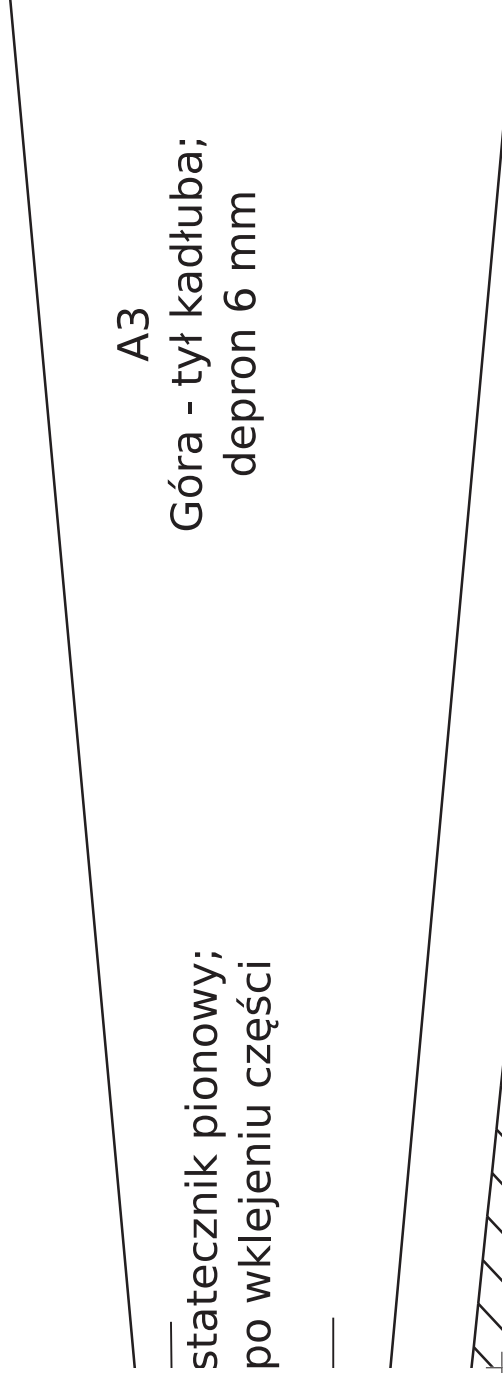


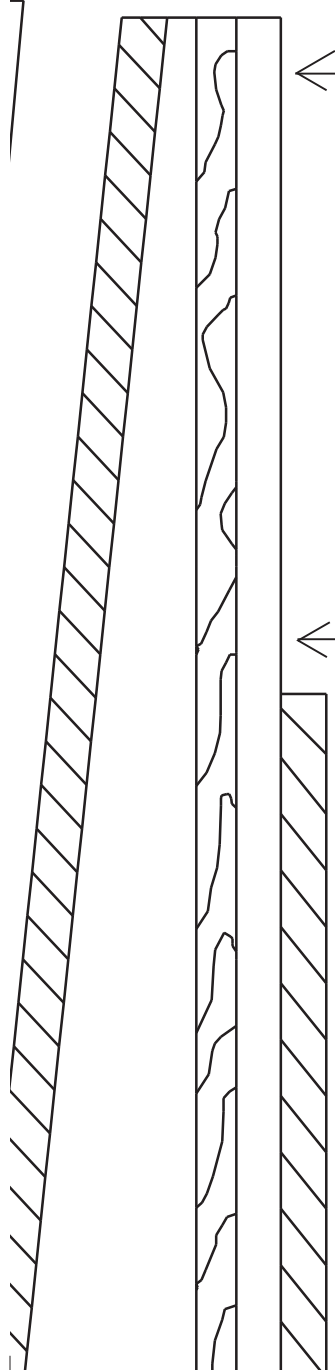
statecznik pionowy,
depron 6 mm



statecznik pionowy;
po wklejeniu części

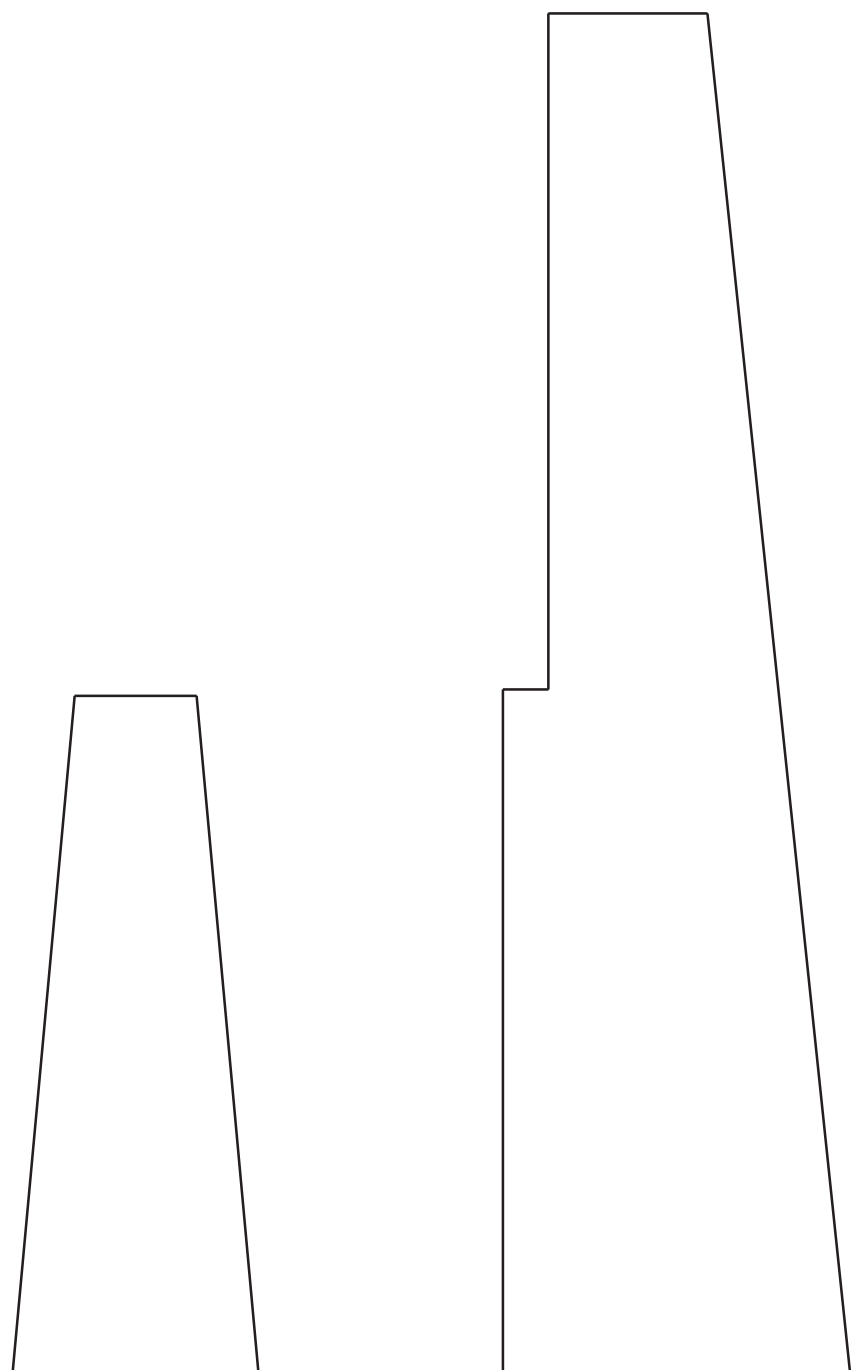
A3
Góra - tył kadłuba;
depron 6 mm





5X3);
a

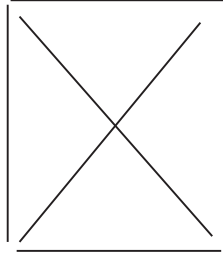
Miejsce wklejenia statecznika poziomego



Dźwigarek statecznika;
bambus - np patyk do
szaszłyków



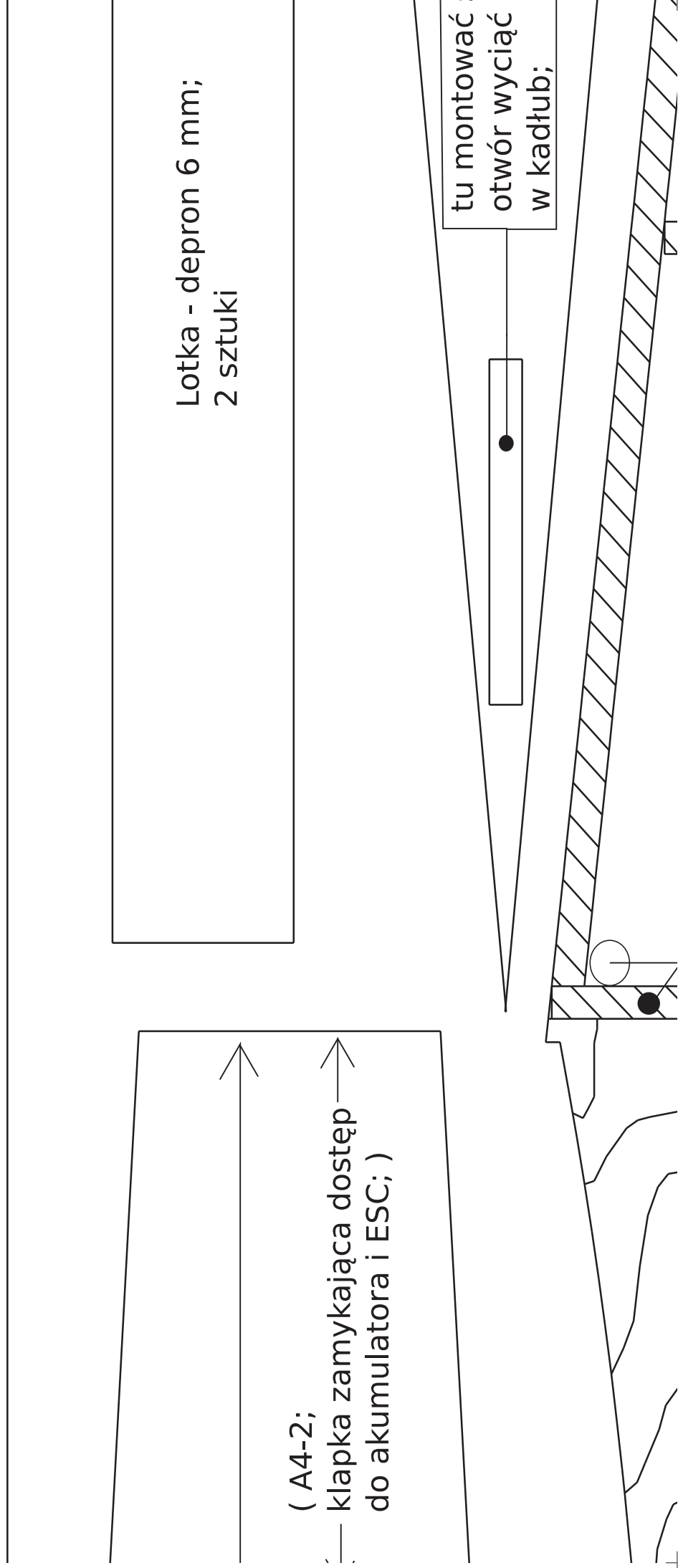
Dźwigar - pręt węglowy - średnica 1,8 mm -
na górnej i dolnej powierzchni skrzydła

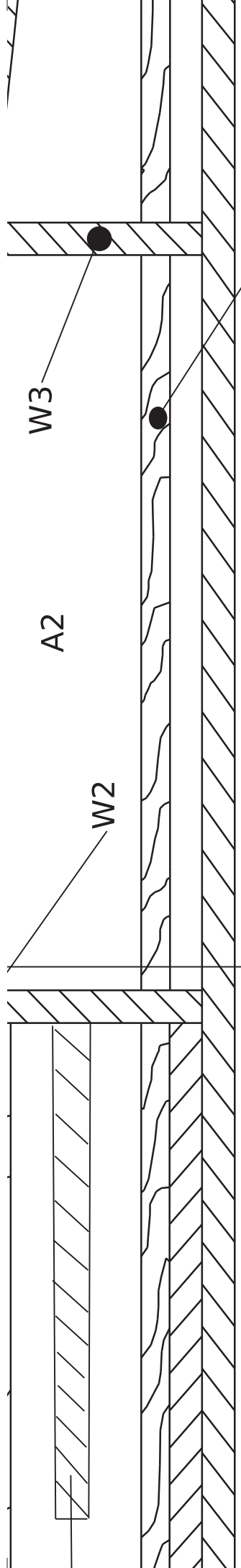


Sugerowane miejsce montażu
serwa lotki

Łączenie skrzydeł

Skrzydło - styropian (EPS) ok 15 kg/m³;
wycięte termicznie wg szablonu S1;
wyciąć 2 sztuki i skleić;
dźwigar wklejać w całości po połączeniu
obu połówek płata.





W3

A2

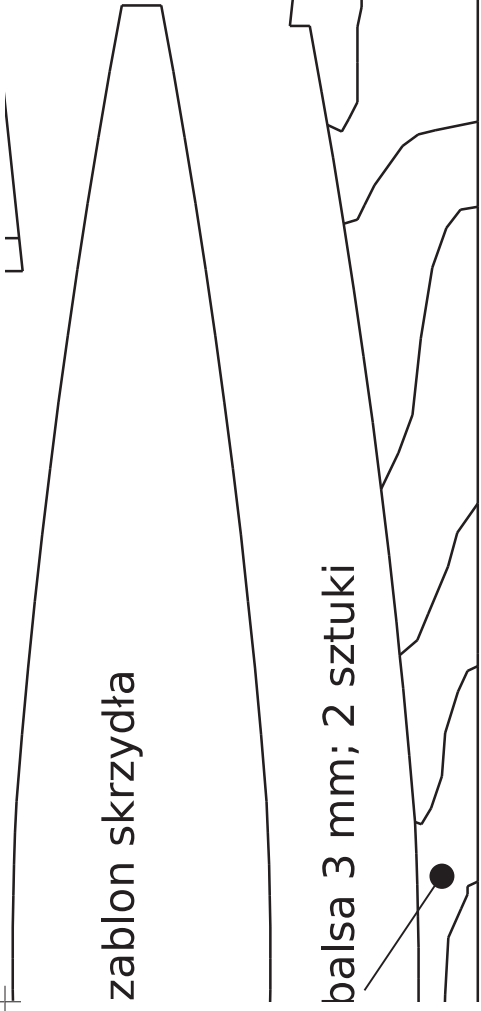
W2

Podłożnica kadłuba; sosna 5X3 (lub
2 sztuki - przykleić do boków kadłuba.

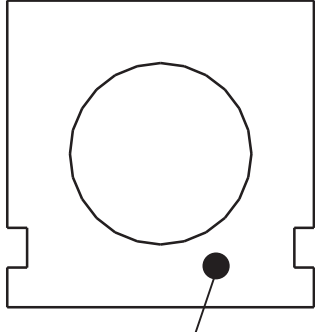
W1) na gumy mocujące płat

A2
Bok kadłuba;
depron 6 mm;
2 sztuki

zablon skrzydła

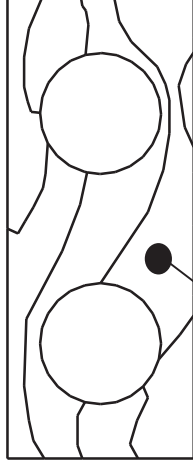


balsa 3 mm; 2 sztuki



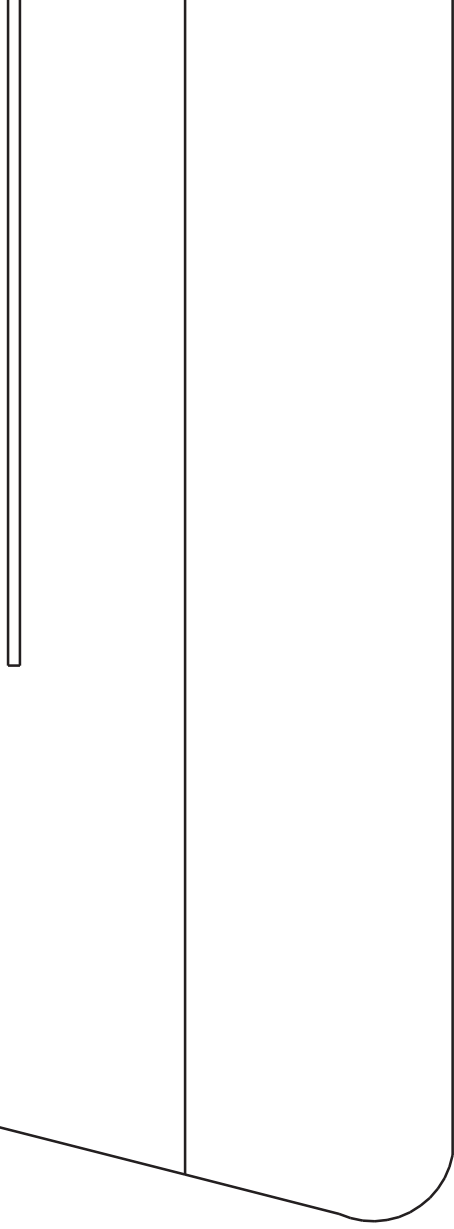
W4

wręga pomocnicza
sklejka 3 mm



Statecznik poziomy

i
ster wysokości;
depron 6 mm



UGLY STICK

konstrukcja i rysunki - Jarek Lisiecki

(na podstawie planów modelu "Das Ugly Stik" - konstr. Phil Kraft
www.omenchoppers.pl

Toruń, 2015

Niniejsze plany stanowią własność intelektualną autora.
Wykorzystywanie ich w celach innych, niż budowa modelu
na użytek własny, wymaga pisemnej zgody autora.

A4

Wzmocnienie przedniej części
podłogi kadłuba;
depron 6 mm

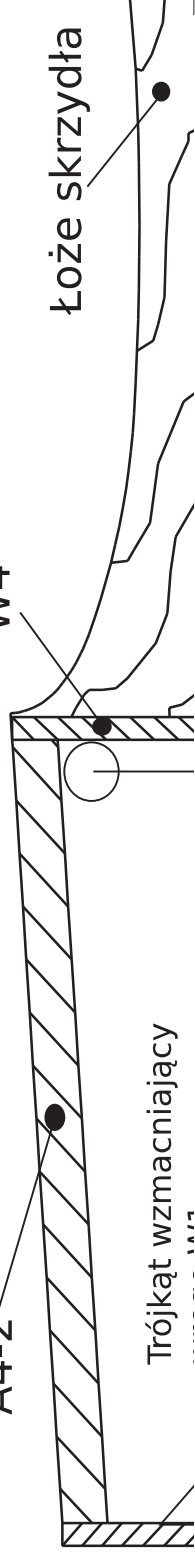
A4-2

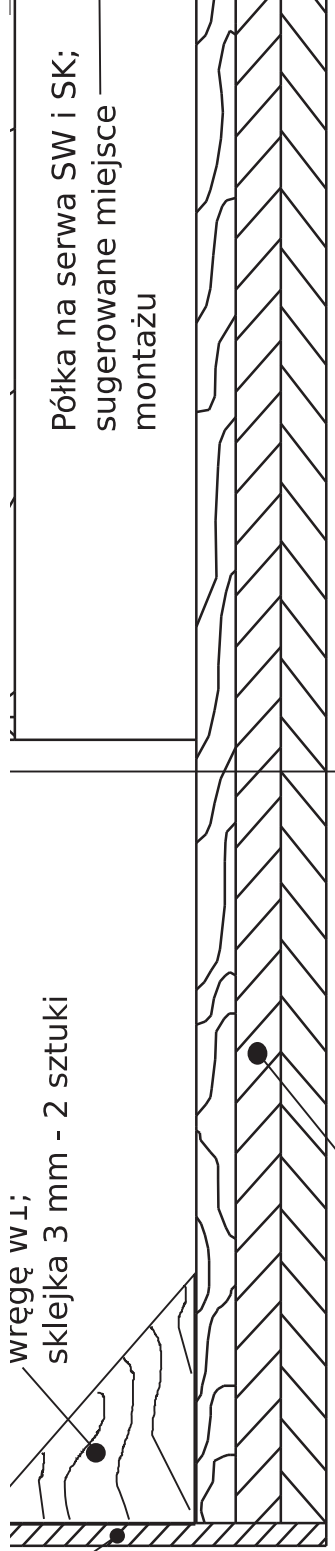
W4

Łoże skrzydła

W1

Trójkąt wzmacniający





Półka na serwa SW i SK;
sugerowane miejsce
montaęu

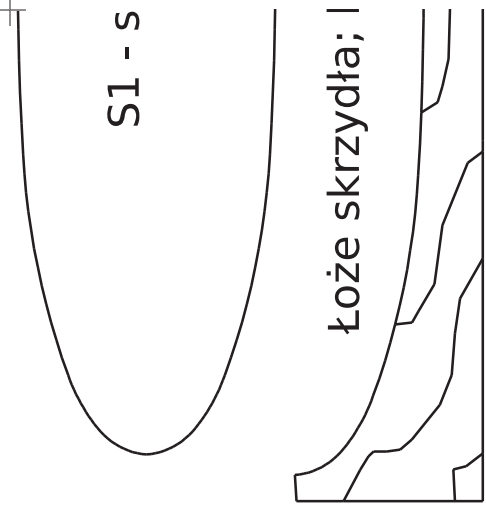
wręęę w.l.;
sklejka 3 mm - 2 sztuki

Miejsca wklejenia kołków (średnica 6 mm)

A4

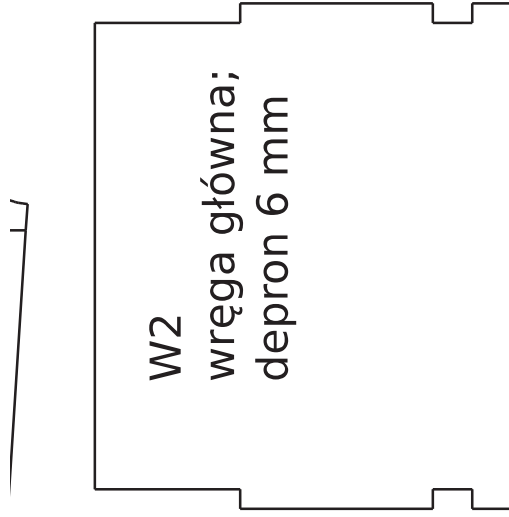
A1
Spód kadłuba;
depron 6mm



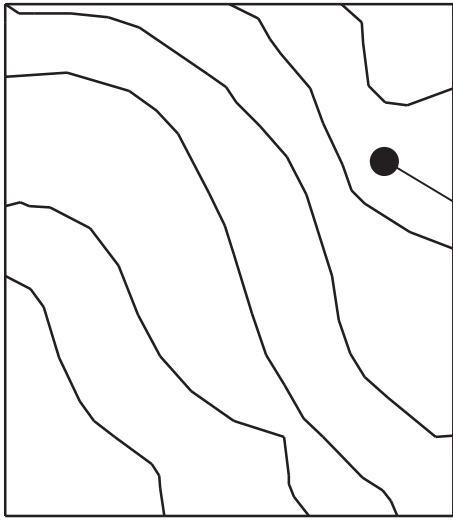


S1 - s

łoże skrzydła; I



W2
wręga główna;
depron 6 mm



W1
wręga silnikowa;
sklejka 3 mm

W3;
wręga tylna;
depron 6mm